

健康だより

2024年度 11月
ともしび保育園

外遊びが大好きな子どもたちは、寒空の下でも元気いっぱい走りまわっています。厚着をしすぎると思うように体を動かすことができないので、寒さは上着で調節し、できるだけ活動しやすい服装で遊びましょう。



地域では、手足口病、感染性胃腸炎、伝染性紅斑(リンゴ病)が流行っています。

<保険証取り扱い変更のお知らせ>

12月からマイナンバーカードと健康保険証が一体化になるのに伴い、保育園で保険証を預かることができなくなります。

万一、保育園でけがをして受診する場合、後日ご家庭で受診病院に保険証の提示をしに行ってくださいようになります。

詳しい手順はその都度個別にお伝えいたします。

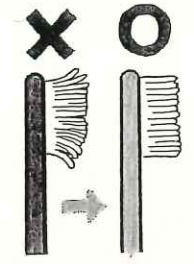
また、お薬をお預かりしている方についても、マイナンバーカード保険証の写しはいただかないようになります。

お手数をおかけしますが、ご協力の程よろしくお願いたします。

<11月8日 いい歯の日>

★歯の健康管理
みがく前

はぶらしをチェック



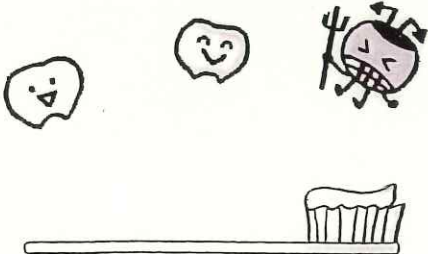
寝る前

はみがきをしよう



痛くなる前

定期的に歯科医で検診をお勧めします。



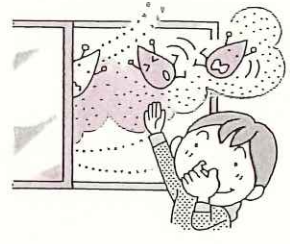
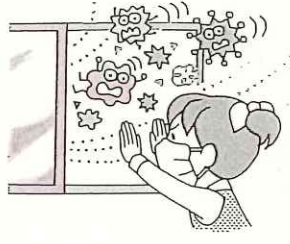
<換気の効果>

感染症予防の方法のひとつです。

新鮮な空気で頭をすっきりさせる

細菌やウィルスを外へ出す

湿気やにおいをとる



<参考文献>日本学校保健研多社「健」