



# お食事会

～保育園の食事を食べてみませんか？～



当日のメニューとは  
異なります。



日 時：2026年1月19日（月）11：00～12：15 頃

定 員：7組 場 所：ともしび保育園 3F 多目的室

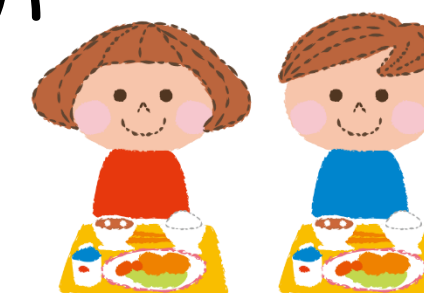
持 ち 物：お子さん用の食事エプロン、着替え（必要ない方はいりません）

参 加 費：大人 450 円 子ども 200 円

申し込み：19日のオープンスペースと一緒に申し込みください。備考欄に  
「食事会参加」と「アレルギーの有無」を記入してください

※食事の提供は幼児食からとなります。離乳食の方は、

ミルクの用意をお願いします。（お湯は園で用意いたします）



★アレルギーなどある方は、申し込み後園からご連絡させていただきます

※オープンスペースと食事会の両方にご参加を  
ご希望の方は、「こもれび」からオープンスペース  
と食事会の2つにお申し込みをお願いします。